

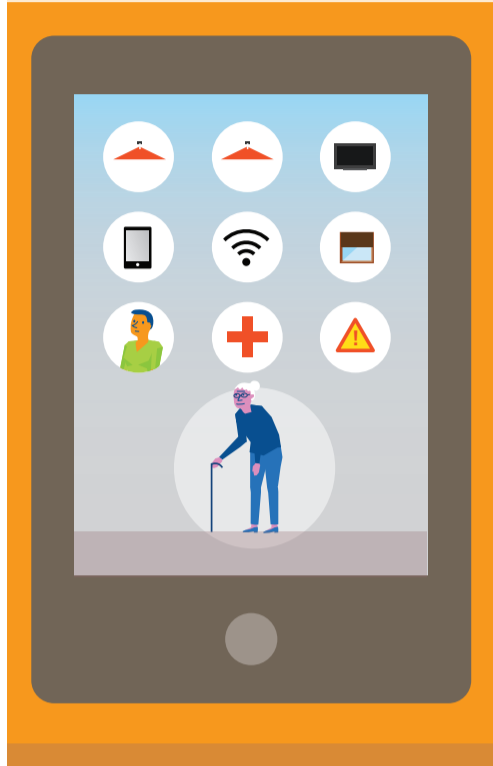
VIEILLIR DANS LA VILLE INTELLIGENTE

MADELEINE HABITE UNE RÉSIDENCE PARTAGÉE ET CONNECTÉE

5 heures. Maintenant qu'elle se dit vieille, Madeleine a besoin d'être rassurée, au moins autant que ses enfants. Dans cet immeuble résolument intergénérationnel, elle n'est plus isolée et bénéficie d'un ensemble de services qui lui rendent la vie plus facile (cuisine, chambres d'amis, etc.).



Elle a appris à se servir de la tablette qui lui permet de tout faire, éteindre la lumière, la télé, fermer les volets, appeler la conciergerie ou se relier à Internet. Très pratique une fois couchée !



SOIGNANTS ET AIDANTS TRAVAILLENT ENSEMBLE AUTOUR DE MADELEINE

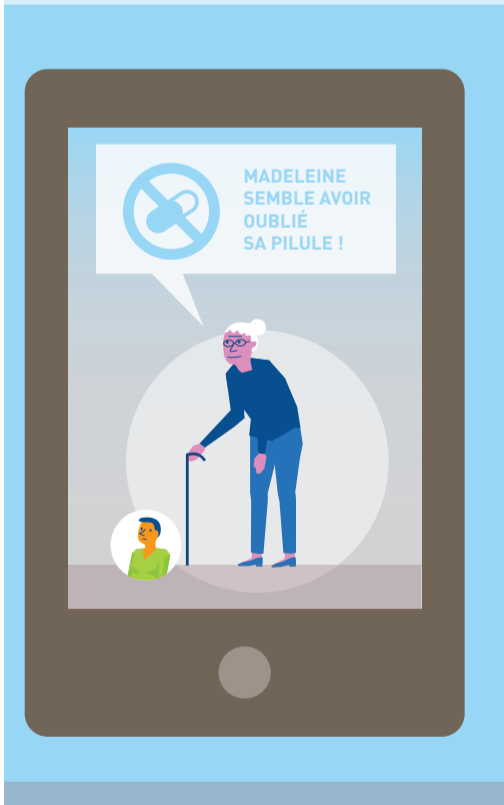
8 heures. Annick, kinésithérapeute, arrive sur place pour s'occuper de la hanche de Madeleine. Elle sera suivie par l'assistante ménagère. Elle le sait grâce au calendrier partagé. L'application permet de coordonner les horaires de soins et les différents passages des aidants, donne la possibilité à chacun de laisser une note (confidentielle pour les autres soignants, publique pour les aidants ou la famille).



Ainsi le suivi de Madeleine est-il plus global et cohérent.

OBJET CONNECTÉ ET SUPPLÉMENT D'ÂME

Le petit-fils de Madeleine s'est intéressé au pilulier connecté inclus dans le kit « health-tech » dont son logement est équipé. Il a repiqué l'adresse et se fait adresser des messages de « non prise » sur son propre portable.



Lorsqu'il n'est pas en cours, il peut l'appeler directement :

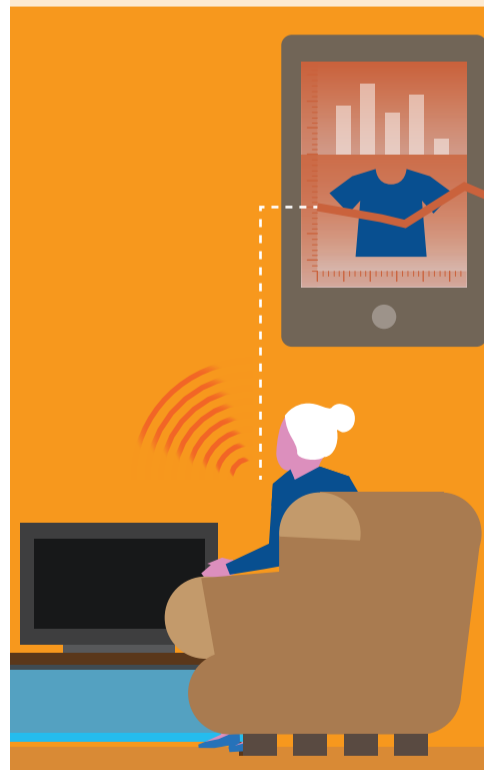


Madeleine est surprise à chaque fois!



MÉDECINE PERSONNALISÉE : LA SANTÉ DE MADELEINE SURVEILLÉE À DISTANCE

Comme Madeleine est cardiaque, elle porte un vêtement qui enregistre et transmet à son médecin les données de son cœur. En cas de problème, une alerte se déclenche dans la résidence et prévient le médecin et les secours.



Les équipes de recherches en gériatrie récupèrent l'ensemble des données des habitants. Fiables et anonymisées, elles contribuent à l'extension du maintien à domicile et à la prévention des accidents.



RÉSEAU D'ENTRAÏDE : UNE VRAIE PRÉSENCE POUR MADELEINE

Les capteurs qui équipent la chambre de Madeleine enregistrent son activité (déplacements, sorties, rythmes, appels téléphoniques, etc.). Manque d'échanges, diminution de la vitesse de réponse, temps passé dans sa chambre de plus en plus long... l'association qui pilote l'expérience avec la Métropole remarque que Madeleine limite ses relations avec le monde extérieur. Aussi lui envoie-t-elle une bénévole qui a à cœur de la faire rire et de répondre à sa difficulté.

