

TUMULTE

VOTRE ENTREPRISE EST-ELLE
ROBUSTE ET SOUTENABLE ?
FAITES LE TEST !

NOTICE
D'UTILISATION



MÉTROPOLE

GRAND

LYON

opeo

UTOPIES®

OBJECTIFS DU JEU

LES ENTREPRISES À L'HEURE DES CHOCS ET DES TRANSITIONS

Fin de l'énergie bon marché, pénurie de matières premières, ruptures d'approvisionnement, tensions géopolitiques, impacts du changement climatique, nouvelles réglementations, quête de sens des salariés et difficultés de recrutement... Les entreprises se trouvent aujourd'hui exposées à de multiples incertitudes, risques et attentes qui mettent en jeu leur robustesse et leur soutenabilité.

UN ATELIER POUR CHALLENGER VOTRE MODÈLE ÉCONOMIQUE ET IDENTIFIER DES PISTES DE PROGRÈS

Ce jeu, à réaliser dans le cadre d'un atelier dédié (durée approximative de 3h), s'adresse aux entreprises souhaitant mettre à l'épreuve la robustesse et la soutenabilité de leur modèle économique en se confrontant à des scénarios d'attaque qu'elles n'ont pour l'heure peu ou pas anticipés. Êtes-vous prêt.e.s à lever la tête du guidon et à sortir de votre zone de confort ?

Cet atelier concerne également les entreprises désireuses de challenger la robustesse et l'ambition de leur stratégie de transition. Êtes-vous prêt.e.s à explorer de nouveaux leviers d'action et à identifier des opportunités de transformation ?

À l'issue de l'atelier, l'entreprise repart avec un poster visualisant son modèle économique, l'impact des principaux chocs retenus, les premiers éléments de solutions envisagées pour y répondre, ainsi que les premiers engagements de sa feuille de route à 6 mois et ses ambitions à 2 ans.

Modalités d'utilisation : interentreprises ou intra-entreprise

L'atelier peut être conduit sous format interentreprises ou bien au sein d'une entreprise directement.

Si l'atelier est conduit en interentreprises, nous vous conseillons de ne pas dépasser 10 entreprises participantes, avec un minimum de 2 personnes par structure : le dirigeant et un collaborateur (fonctions marketing, innovation, production, achats, RSE, etc.). Un animateur est nécessaire.

Si l'atelier est conduit au sein de l'entreprise, nous vous conseillons de mobiliser *a minima* le comité de direction. L'atelier peut être élargi à d'autres collaborateurs.

Dans tous les cas, la réussite de l'atelier implique la participation du dirigeant et de membres de la direction générale.

UN ATELIER EN 4 TEMPS



3 HEURES D'ATELIER

Appropriation des objectifs et consignes

10'

1

40'

CARTOGRAPHIE DU MODÈLE ÉCONOMIQUE

Faites le schéma visuel de votre modèle économique

2

45'

SCÉNARIOS D'ATTAQUE

Soumettez votre modèle à des chocs et identifiez vos vulnérabilités

3

40'

LEVIERS D'ACTION

Sélectionnez les leviers qui sont actionnables pour améliorer la robustesse et la soutenabilité de votre modèle et définissez votre plan d'actions

4

35'

PITCH & FEEDBACK

[dans le cas d'une animation interentreprises]

Un temps d'échange privilégié entre entreprises

LE MATÉRIEL À VOTRE DISPOSITION



UNE NOTICE DE JEU



DES CARTES CHOC



UN PLATEAU DE JEU



UNE CARTE PITCH



DES CARTES LEVIERS



UNE CARTE GUIDE

MATÉRIEL NÉCESSAIRE À PRÉVOIR

• Post-it de plusieurs couleurs (pour pouvoir réutiliser le plateau)

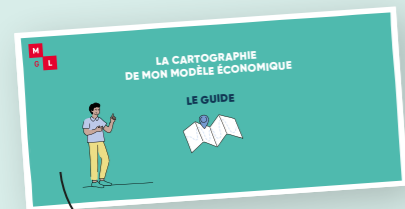
• 3 stylos/marqueurs de couleur

1 CARTOGRAPHIE DU MODÈLE ÉCONOMIQUE

CONSIGNES

De manière à pouvoir réutiliser le plateau, utilisez des post-it pour compléter les différentes cases du poster du modèle économique en répondant aux questions et en suivant l'ordre indiqué sur les cases et dans la carte « GUIDE ». Indiquez lorsque vous n'êtes pas en mesure de répondre à certaines questions.

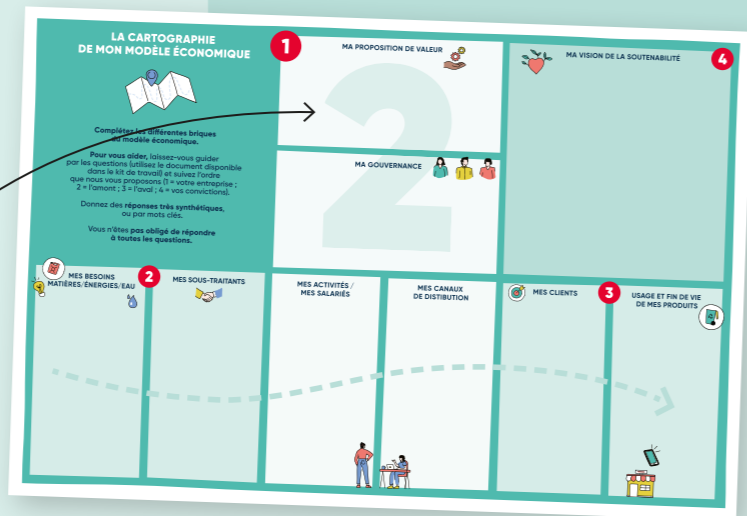
À la fin de la séquence, prenez un pas de recul pour avoir une vue d'ensemble et identifiez les zones d'ombre de votre modèle économique.



Aidez-vous de la carte GUIDE

Commencez par la case 1

- 40'
- ### Objectifs
- ✓ Permettre à l'entreprise de construire une vision globale et partagée de son modèle économique
 - ✓ Décrire les éléments clés du modèle économique tout au long de sa chaîne de valeur
 - ✓ Identifier les zones d'ombre de son modèle économique



2 SCÉNARIOS D'ATTAQUE

CONSIGNES

Vous avez à votre disposition une vingtaine de cartes chocs, représentant une diversité de chocs potentiels impactant une ou plusieurs composantes de votre modèle économique.

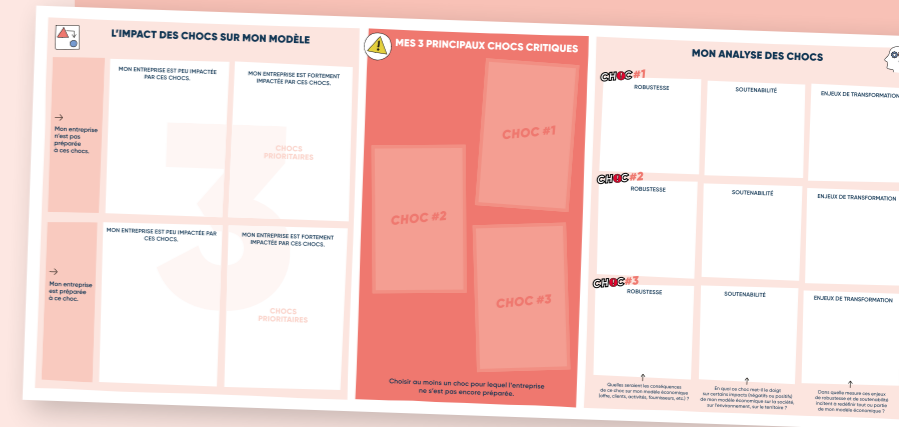
Dans la partie « L'IMPACT DES CHOCS SUR MON MODÈLE » du plateau, classez ces chocs en fonction de leur degré d'impact et du niveau de préparation de votre entreprise à ces chocs. 15'

Sélectionnez les 3 chocs les plus critiques pour votre entreprise et positionnez les cartes dans la partie « MES 3 CHOCS CRITIQUES » du plateau. Vous pouvez associer deux chocs pour une approche plus systémique. 5'

Analysez vos 3 chocs critiques en termes de robustesse, soutenabilité et enjeux de transformation dans la partie « MON ANALYSE DES CHOCS » du plateau. (Utilisez des post-it pour pouvoir réutiliser le plateau). 20'

À la fin de la séquence, prenez un pas de recul et analysez la nature et l'intensité des pertes de valeur identifiées : utilisez 3 marqueurs de couleurs différentes pour indiquer sur les post-it positionnés sur la cartographie de votre modèle économique, vos 3 chocs les plus critiques. L'objectif est d'identifier les composantes de votre modèle économique qui présentent les plus grandes fragilités face à ces chocs. 5'

- 45'
- ### Objectifs
- ✓ Exposer votre modèle économique à différents risques pour interroger sa robustesse et sa soutenabilité
 - ✓ Questionner la proposition de valeur, les activités et la chaîne de valeur de votre entreprise



Partie « CHOCS » du plateau de jeu

3

OPPORTUNITÉS DE TRANSFORMATION

CONSIGNES

Vous avez à disposition une vingtaine de cartes leviers couvrant les différents risques et composants du modèle économique.

Dans la partie « LES LEVIERS POUR RÉPONDRE À MES CHOCS » du plateau, **classez ces leviers en fonction de leur pertinence au regard des chocs retenus et de leur degré de nouveauté** pour l'entreprise. 20'

Sélectionnez les 2 à 3 leviers prioritaires à activer pour répondre aux fragilités de votre entreprise et positionnez-les dans la partie « MES LEVIERS À ACTIVER ». 5'

Dans la case « MON PLAN D' ACTIONS », identifiez les actions que vous souhaitez mener sur les 6 mois à venir sur la base des leviers retenus et où vous souhaitez atterrir d'ici 2 ans. (Utilisez des post-it pour pouvoir réutiliser le plateau). 15'



Objectifs

- ✓ Identifier des leviers d'action permettant de répondre aux chocs sélectionnés et questionner ainsi la proposition de valeur et les activités de l'entreprise
- ✓ Réfléchir à des actions concrètes à mettre en œuvre sur les 6 prochains mois et vos objectifs à 2 ans



Partie « LEVIERS » du plateau de jeu

4

PITCH & FEEDBACK

Dans le cadre d'une animation interentreprises

CONSIGNES

Préparation du pitch
Chaque groupe prépare un pitch en s'appuyant sur la fiche de préparation « MON PITCH EN 5 MINUTES ». 5'

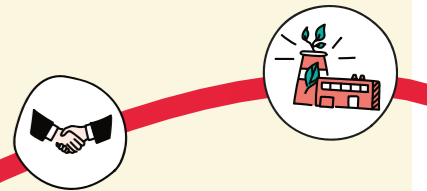
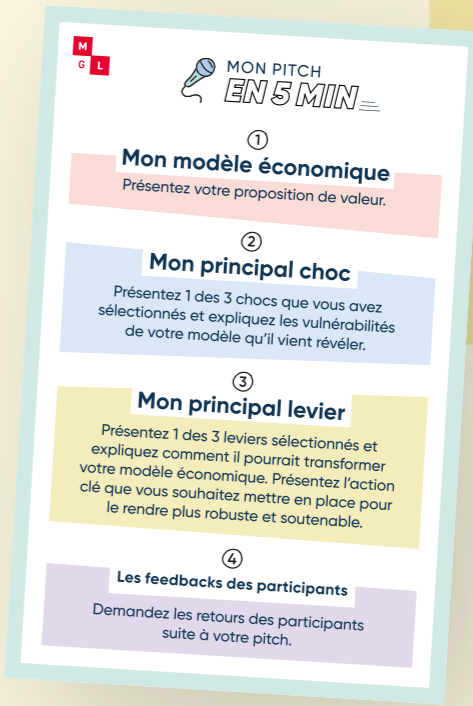
Pitch & Feedback 30'

Après l'intervention de chaque groupe, **les autres participants répondent à la question suivante : « le levier sélectionné est-il pertinent pour prévenir le choc identifié ? », en notant avec leur main (de 1 à 5) le niveau de pertinence du levier et du plan d'actions.** Les personnes ayant attribué les meilleures et moins bonnes notes seront amenées à commenter leur position à l'oral.



Objectifs

- ✓ Pour chaque groupe participant, préparer un pitch de 5 minutes
- ✓ Présenter vos conclusions et échanger avec les autres participants pour nourrir vos réflexions





UN JEU DÉVELOPPÉ PAR

MÉTROPOLE

GRAND LYON

AVEC LA CONTRIBUTION DE

opeo

UTOPIES®



Le jeu TUMULTE © 2023 est protégé par une licence Creative Commons CC BY-NC-ND 4.0 CODE JURIDIQUE déposée par la Métropole de Lyon Attribution – Pas d'utilisation commerciale – Pas de modification 4.0 International