

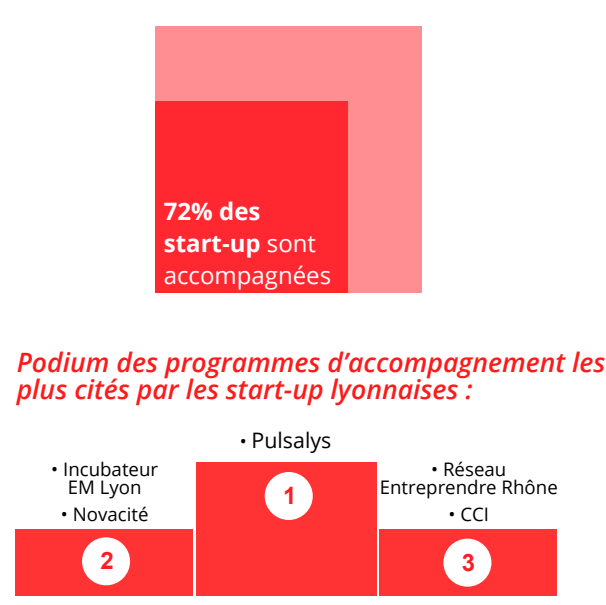
LES GRANDES ÉTAPES DU DÉVELOPPEMENT D'UNE START-UP

85 start-up sondées
 Les chiffres présentés dans cette infographie sont les résultats d'une enquête questionnaire menée en 2017 par la DDP sur le territoire du Grand Lyon, à laquelle des start-up de secteurs variés ont répondu (biotech, foodtech, logiciel, loisirs, etc.). Cette enquête s'inscrit plus largement dans une démarche d'observation, destinée à comprendre et anticiper les grandes tendances de cet écosystème.

Qui sont les start-up du Grand Lyon ? On désigne le plus souvent les start-up comme des entreprises jeunes, innovantes et à la recherche d'un modèle économique. Chez les entrepreneurs eux-mêmes, on évoque souvent d'autres critères comme la notion de scalabilité, le potentiel d'une forte croissance liée à une projection internationale ou encore la capacité à rapidement lever des fonds.

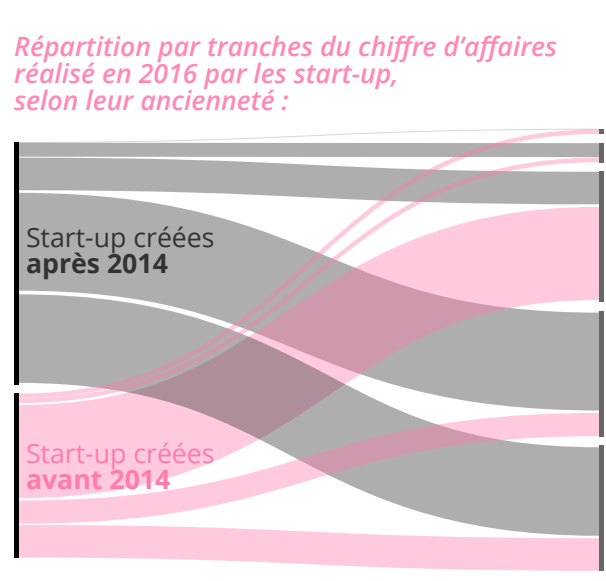
Cette infographie présente, loin des idées reçues que véhicule l'imaginaire des start-up, les grandes étapes de leur développement ainsi que des chiffres clés pour donner à voir et à comprendre la réalité des start-up de notre territoire.

Afin de mieux comprendre les logiques de cet écosystème, le Grand Lyon a mené une enquête auprès des start-up du territoire dans le but d'interroger leurs parcours et de mieux évaluer leur impact sur l'économie locale.



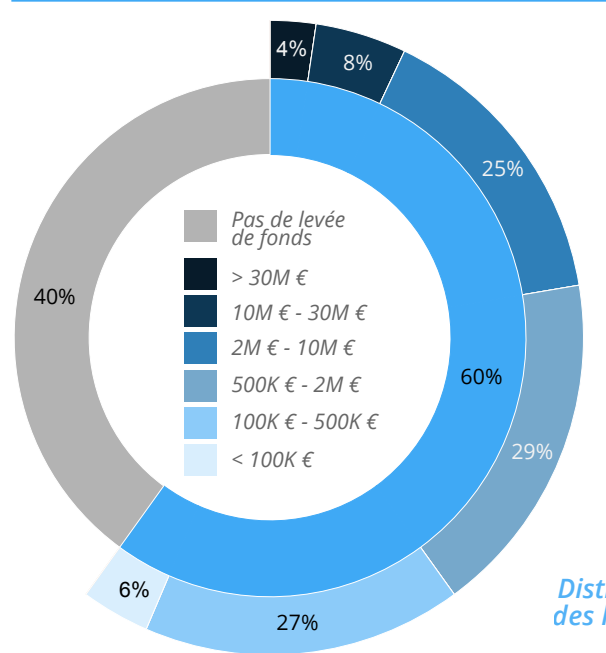
ACCOMPAGNEMENT

Les start-up ne naissent pas dans des garages ! Au contraire, la plupart sont accompagnées dans leur développement. Notre territoire possède une offre riche : au cours de l'enquête, plus de 40 programmes ont été recensés. Les structures historiques du paysage économique restent les plus visibles.



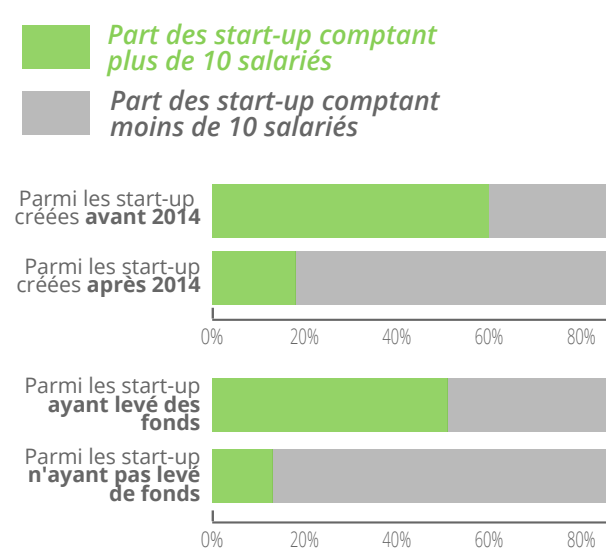
CHIFFRE D'AFFAIRES

Près de 2/3 des start-up créées avant 2014 ont réalisé plus de 250K€ de chiffre d'affaires en 2016. La proportion n'est que de 1/5 pour celles créées après 2014. Réaliser un chiffre d'affaires prend généralement du temps, et les start-up qui parviennent à en réaliser un très gros sont rares.



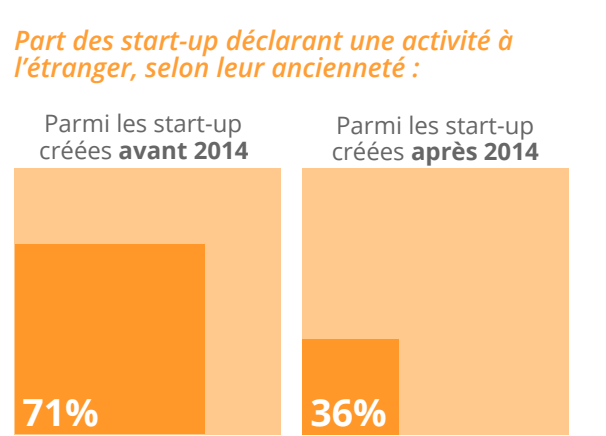
LEVÉE DE FONDS

La levée de fonds permet à la start-up de se structurer avant le succès commercial, même si beaucoup n'y recourent pas. Pour les autres les réalités sont diverses, et notamment selon le montant de la levée de fonds initiale.



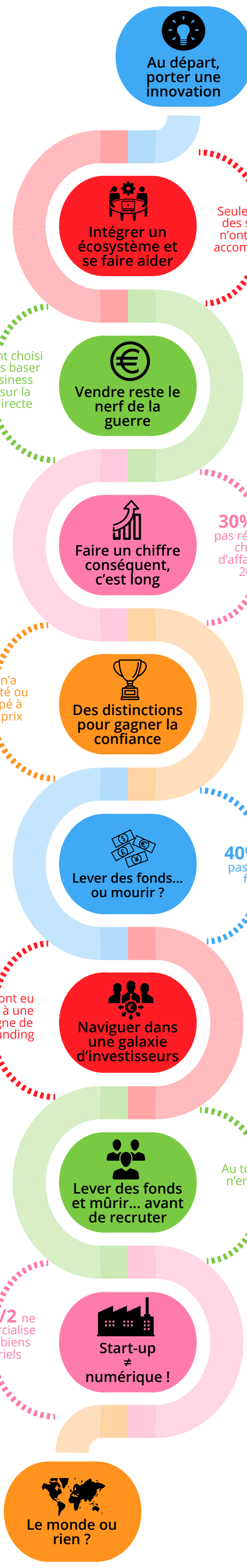
RECRUTEMENT

Comme pour n'importe quelle entreprise, le recrutement est une étape décisive dans le développement d'une start-up. Seule la moitié d'entre elles déclare plus de 4 CDI, preuve qu'un recrutement conséquent est difficilement réalisable.



INTERNATIONAL

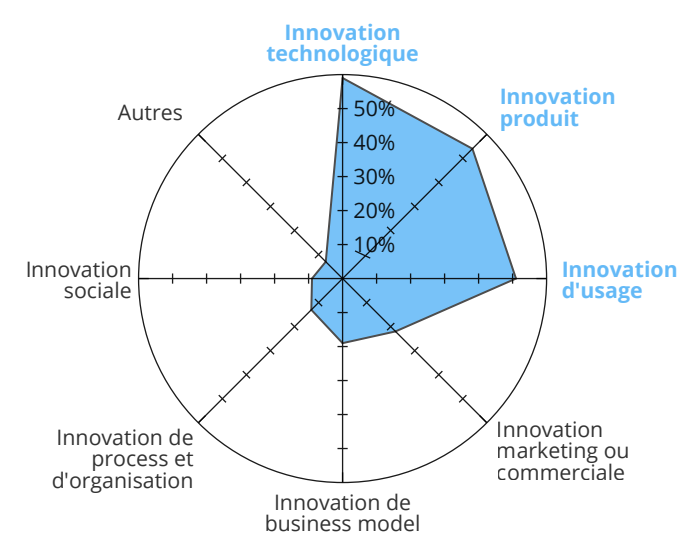
Les start-up sont globalement portées vers l'international, mais cette projection a le plus souvent lieu à maturité, après quelques années d'exercice et après un démarrage localisé réussi.



INNOVATION

Start-up rime avec innovation. La quasi-totalité des start-up interrogées déclare au moins une innovation. Les innovations de business model, de process et d'organisation restent néanmoins marginales.

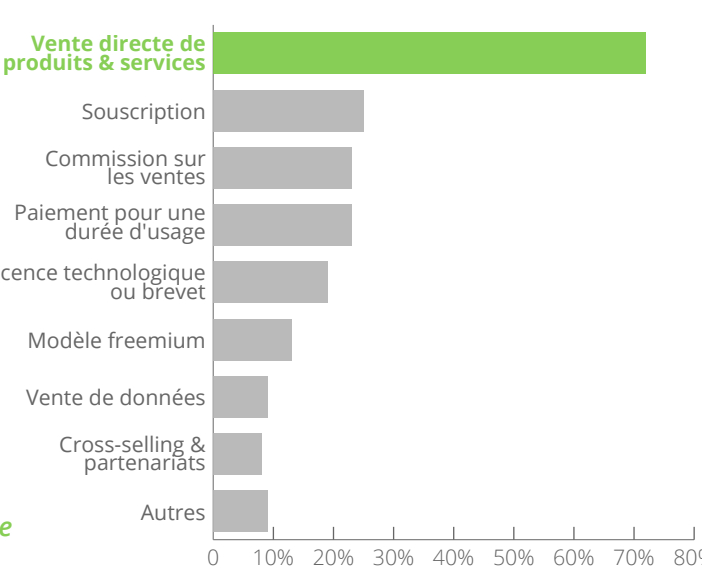
Répartition des types d'innovations sur lesquels reposent principalement les start-up (en % de réponses) :



4 Parmi les 85 start-up interrogées, seules 4 ne déclarent aucune innovation

MONÉTISATION

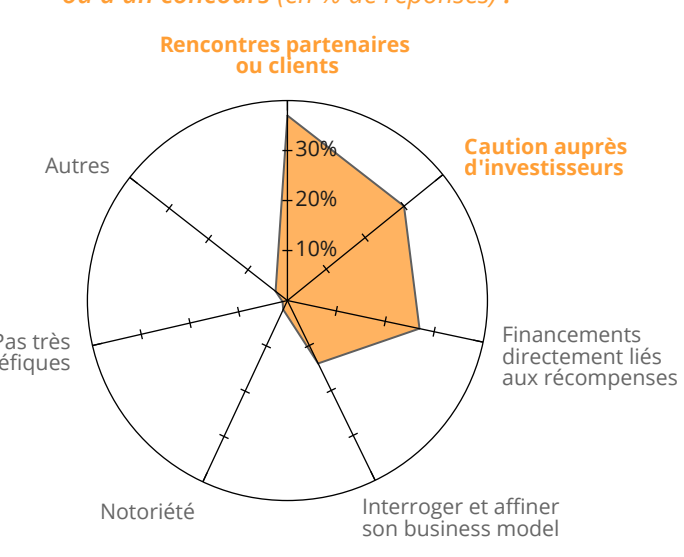
Si les start-up innovent, leurs modes de monétisation restent en grande partie traditionnels : la vente directe de produits et services est largement dominante, et les modes de monétisation alternatifs restent assez marginaux.



PRIX & CONCOURS

De nombreux concours existent et les start-up profitent volontiers de ces distinctions pour s'illustrer. Mais, contrairement à une idée reçue, elles y recherchent moins la notoriété que l'occasion de construire leur légitimité auprès d'investisseurs et de partenaires.

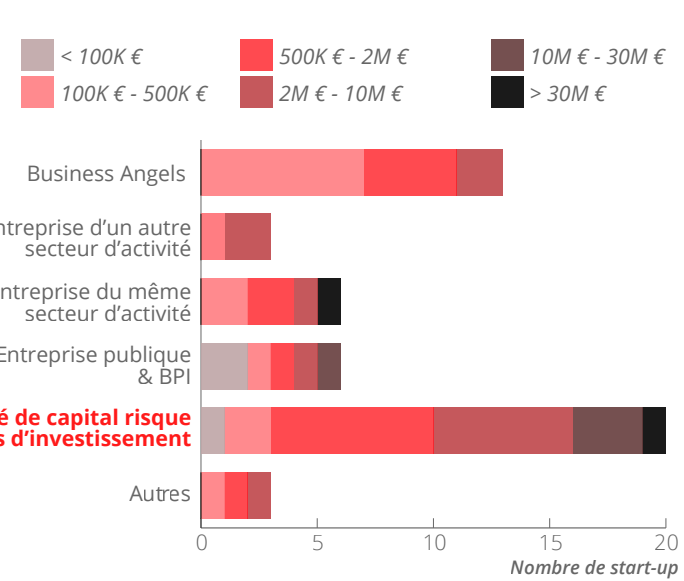
Répartition des bénéfices le plus souvent cités par les start-up pour la participation à un prix ou à un concours (en % de réponses) :



INVESTISSEURS

Les investisseurs sont nombreux et variés : du secteur public qui soutient davantage le développement initial des start-up (via la BPI ou des subventions), jusqu'aux financeurs privés qui sont dominants lors des importantes levées de fonds.

Distribution des tranches de levées de fonds par types d'investisseurs (lorsque celui-ci est le principal) :



PRODUCTION

Contrairement aux idées reçues, l'activité des start-up ne se limite pas au numérique : près de la moitié d'entre elles déclare une activité de production.

